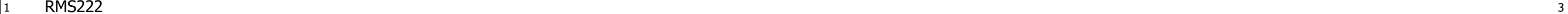


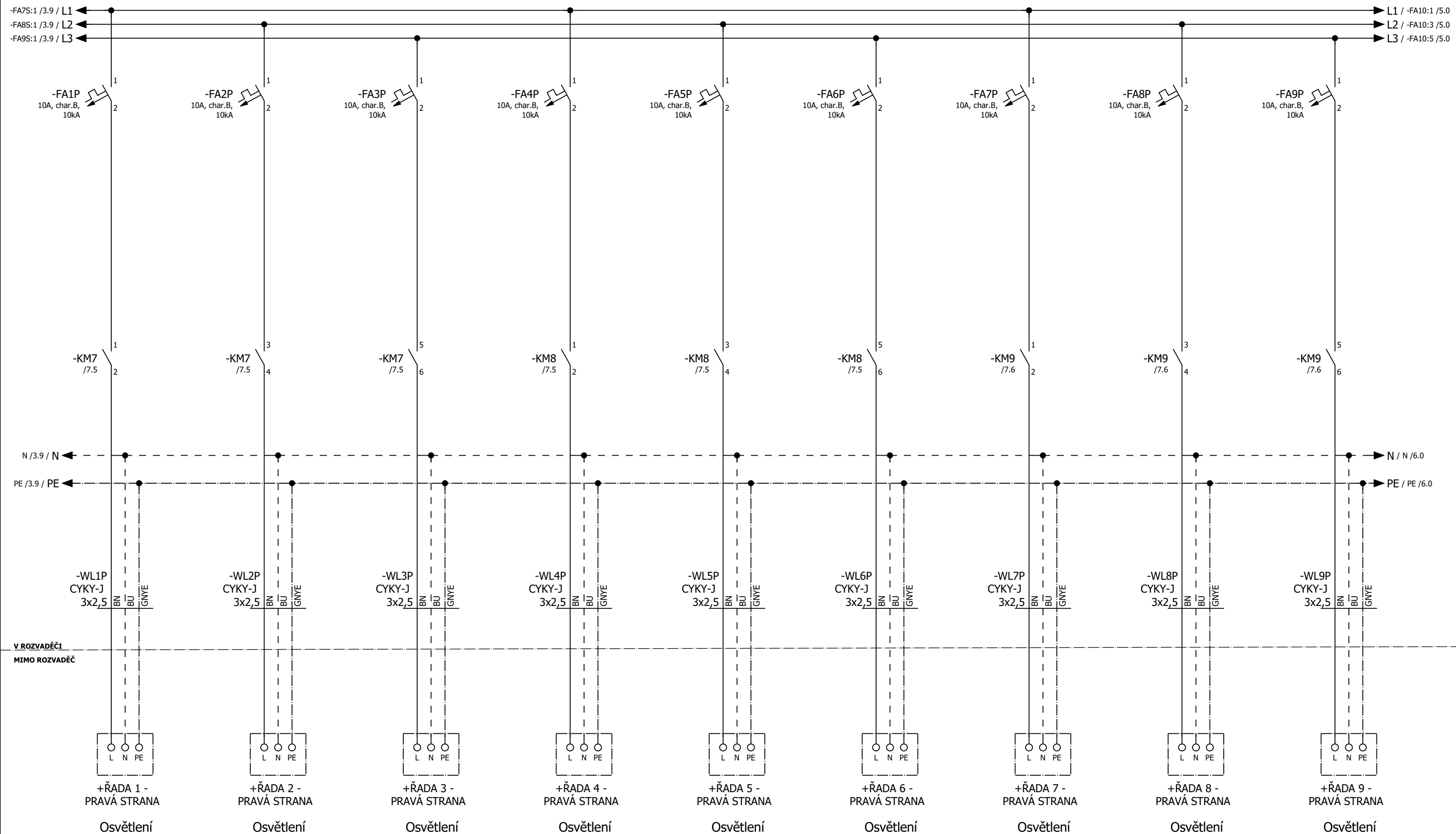
ZMĚNA Č.	VYPRACOVAL	SCHVÁLIL	DATUM	PODPIS
HLAVNÍ INŽENÝR PROJEKTU: ING. MILAN VOPAŘIL DIŠ.				
ZODPOVĚDNÝ PROJEKTANT	VYPRACOVAL :	AUTORIZACE:		
ING. LUKÁŠ HÁLA	ING. LUKÁŠ HÁLA	ING.PETR MUSÍLEK		
INVESTOR : INGTOP METAL, s.r.o.			ČÍSLO ZAKÁZKY	
NÁZEV AKCE: <b>SNÍŽENÍ ENERGETICKÉ NÁROČNOSTI BUDOVY PARC.Č. 2037/2, TÝNIŠTĚ NAD ORLICÍ</b>  ČÁST : <b>D.1.2.5 - TECHNIKA PROSTŘEDÍ STAVEB - SILNOPROUD</b>			FORMÁT A4	7
			DRUH PROJEKTU	DSP+DPS
			DATUM	09/2024
			MĚŘÍTKO	
NÁZEV VÝKRESU : <b>SCHÉMA ZAPOJENÍ ROZVÁDĚČE</b>			ČÍSLO VÝKRESU : <b>D.1.2.5.5</b>	PARÉ Č.:



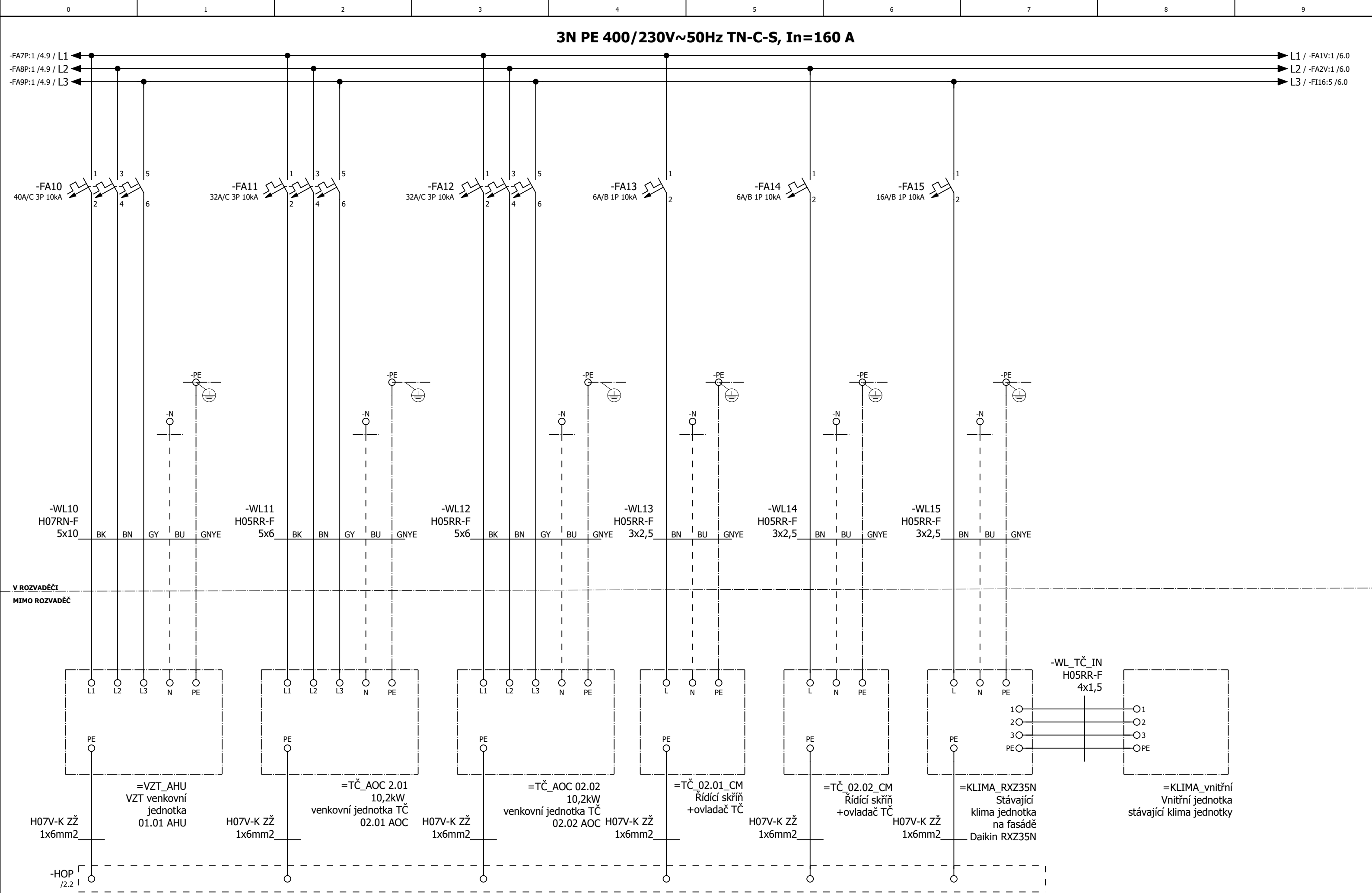




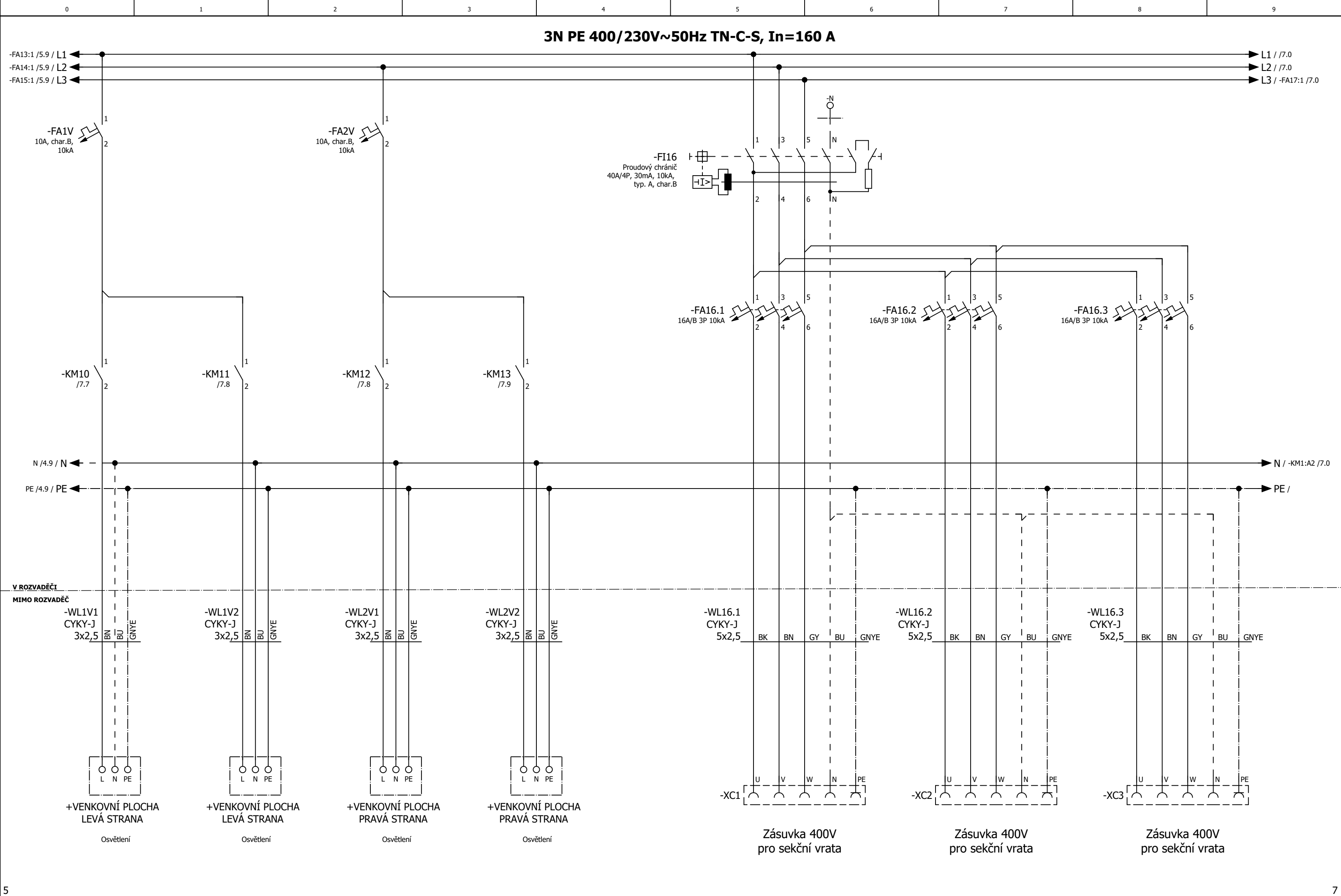
**3N PE 400/230V~50Hz TN-C-S, In=160 A**



			Datum	28.02.2025			SNÍŽENÍ ENERGETICKÉ NÁROČNOSTI BUDOVY PARC. Č.2037/2, TÝNIŠTĚ NAD ORLICÍ	SCHÉMA ZAPOJENÍ ROZVADĚČE RH1	D.1.2.5.5		= 1.NP	
			Zprac.	Lukáš Hála							+ RP	
			Zkontr.									List
Změna	Datum	Název	Pův.		Náhrada z	Nahrazeno čím					Strana	4 / 7



4								6			
			Datum	28.02.2025				SNÍŽENÍ ENERGETICKÉ NÁROČNOSTI BUDOVY PARC. Č.2037/2, TÝNIŠTĚ NAD ORLICÍ			
			Zprac.	Lukáš Hála							
			Zkontr.								
Změna	Datum	Název	Přv.		Náhrada z	Nahrazeno čím					
							SCHÉMA ZAPOJENÍ ROZVADĚČE RH1			D.1.2.5.5	
										= 1.NP	
										+ RP	
										List	5
										Strana	5 / 7



			Datum	28.02.2025			SNÍŽENÍ ENERGETICKÉ NÁROČNOSTI BUDOVY PARC. Č.2037/2, TÝNIŠTĚ NAD ORLICÍ	SCHÉMA ZAPOJENÍ ROZVADĚČE RH1	D.1.2.5.5		= 1.NP	
			Zprac.	Lukáš Hála							+ RP	
			Zkontr.									
Změna	Datum	Název	Pův.		Náhrada z	Nahrazeno čím					List	6
											Strana	6 / 7

